

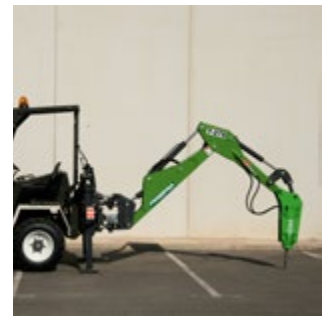
## Barredora Multipropósitos

### IDEAL PARA:

- a. Municipios
- b. Carreteras
- c. Vialidades



Cabina



Martillo hidráulico



Peine



Quita nieve



Retro excavadora



Salero

# BA-2500-AC

## Barredora Multipropósitos

<b>Motor</b>	▪ Diesel Lombardini Focs LDW 1401 30 HP
<b>Tranmisión</b>	▪ Tracción en las cuatro ruedas mediante Cardan
<b>Caja de Cambios</b>	▪ 4x4 velocidades con inversor
<b>Frenos</b>	▪ Hidráulicos
<b>Embrague</b>	▪ Mordisco en seco
<b>Dirección</b>	▪ Hidráulica
<b>Chasis</b>	▪ De diseño iso resistente en toda su longitud, calculado especialmente para soportar los esfuerzos de un dumper autocargable
<b>Puesto de Coducción</b>	▪ Ergonómico y ajustable
<b>Ruedas</b>	▪ 10 / 75 15.3" 10 PR
<b>Capacidad de Cuchara</b>	▪ 160 l.
<b>Capacidad de Caja de Barrido</b>	▪ 210 l.
<b>Ancho de Barrido</b>	▪ 210 m.
<b>Depósito de Agua</b>	▪ 350 l.
<b>Sistema de Riego</b>	▪ Agua pulverizada
<b>Tolva</b>	▪ Descarga frontal a 65 m ▪ Nivel de agua: 0.91 m <sup>3</sup> ▪ A ras: 1.27 m <sup>3</sup>
<b>Carga Útil</b>	▪ 2,500 kg
<b>Carga Máxima de Arrastre</b>	▪ Sin frenos: 1,150 kg. ▪ Con frenos: 1,500 kg.
<b>Mantenimiento</b>	▪ La máquina ha sido proyectada de forma modular para reducir al máximo los gastos de mantenimiento y contratación de materiales se han reducido los puntos de engrase y mantenimiento preventivo
<b>Equipamiento</b>	▪ Instalación de luces ▪ Parabrisas, limpiaparabrisas ▪ Cuchara de enganche rápido ▪ Torreta ▪ Cinturón de seguridad ▪ Arranque y parada eléctricos ▪ Retrovisor izquierdo ▪ Alarma de reversa
<b>Seguridad</b>	▪ Protección antivuelco
<b>Opciones</b>	▪ Cabina ▪ Martillo hidráulico ▪ Doble asiento ▪ Freno en las cuatro ruedas ▪ Mástil y retro ▪ Calefacción y aire acondicionado ▪ Kit de limpieza ▪ Hoja quitanieves y esparcidor de sal ▪ Kit de arrastre

Escríbenos

Conócenos

Subscríbete



Cuida al medio  
ambiente

(55) 5785 0145

v3.0-15

Especificaciones sujetas a cambio sin previo aviso.

 [www.sweга.mx](http://www.sweга.mx)

El producto final puede variar a la fotografía.