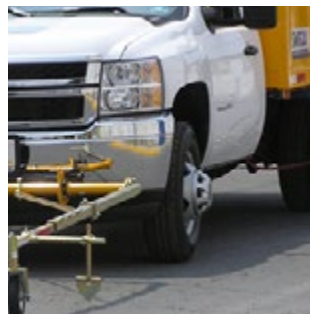




IDEAL PARA:

- a. Autopistas
- b. Carreteras
- c. Aeropuertos



Guía para trazos rayas



Piernas porta pistolas



Asientos de ambos lados con controles

SWEGA 905

Pinta-Rayas Airless sobre Camión

Motor	<ul style="list-style-type: none">Gasolina 18 HPCon silenciador y arranque eléctrico
Depósito de Combustible	<ul style="list-style-type: none">25 l.
Bomba de Pintura	<ul style="list-style-type: none">2 de operación hidráulica
Ciclos de Bomba	<ul style="list-style-type: none">11 por litro
Presión Máxima de Trabajo	<ul style="list-style-type: none">3,300 psi (228 bar)
Entrega Máxima de Pintura	<ul style="list-style-type: none">10.7 l/m (2.35 gpm) cada pistola*
Velocidad Máxima de Pintado	<ul style="list-style-type: none">229 m/min @13.7 kph (8.5 mph)
Depósito de Pintura	<ul style="list-style-type: none">2 tambos de 200 l.
Ancho de Raya	<ul style="list-style-type: none">10 a 40 cm**
Pistolas	<ul style="list-style-type: none">2 semiautomáticas Titan S7
Autonomía de Pintado	<ul style="list-style-type: none">5.4 km por tanque
Esparcidor de Micro-Esfera	<ul style="list-style-type: none">2 de caudal variable
Depósito de Micro-Esfera	<ul style="list-style-type: none">150 kg presurizado
Agitador de Pintura	<ul style="list-style-type: none">1 neumático
Longitud de Mangueras	<ul style="list-style-type: none">2 de 15 m
Pierna Porta Pistolas	<ul style="list-style-type: none">Una de cada lado, ajustable neumáticamente
Modo de Pintado	<ul style="list-style-type: none">Manual con un botónAutomático con contador electrónico para raya discontinua
Guía	<ul style="list-style-type: none">1 frontal, abatible, telescópicaCon posición de lado derecho o izquierdo
Sistema de Limpieza	<ul style="list-style-type: none">Sistema ecológicoDepósito para solvente limpio y sucio (reutilizable), para limpieza de pistolas, mangueras y bombas
Medidas de Embarque (alto x ancho x largo)	<ul style="list-style-type: none">2.80 x 2.40 x 3 mPeso sin material: 750 kgPeso con material: 1.3 ton
Seguridad	<ul style="list-style-type: none">2 asientos con cinturón de seguridadToldoFlecha direccionadora de tráfico de LEDsTorreta ámbarDefensa de alta visibilidadVálvula de seguridad en tanques presurizadosHorómetro para mantenimientoInterruptores electrónicos UL 1500 (protección de polvo y agua)
Opciones	<ul style="list-style-type: none">Guía láserPistola adicionalKit de salvamentoBoquillas para distintos anchos de raya

* Basado en rayas de 4" (101 mm) de ancho y 15 milésimas de espesor en película húmeda

** Se requieren boquillas especiales no incluidas

Escríbenos

Conócenos

Subscríbete



Cuida al medio ambiente

(55) 5785 0145

v3.1-16

Especificaciones sujetas a cambio sin previo aviso.

 www.swega.mx

El producto final puede variar a la fotografía.